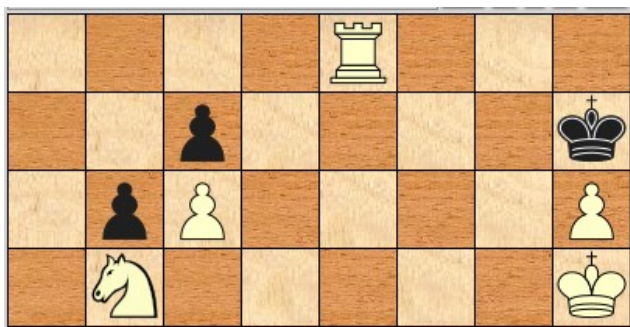


# Xadrez na Praça

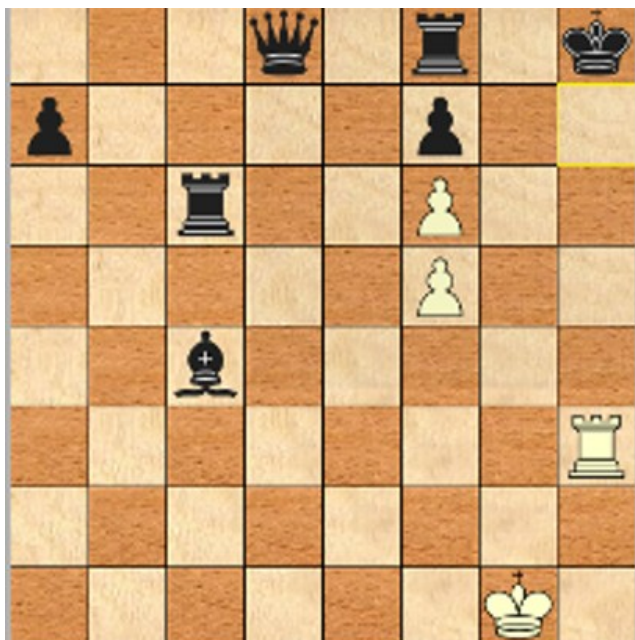
## Empate

### Por Afogamento.

Quando o lado que compete jogar não pode realizar nenhum movimento legal; todas as peças estão impedidas de mover-se e o seu Rei não se encontra em xeque.



### Empate por Xeque Perpétuo.



O Rei preto só tem a casa g8 para sair do Xeque. As Brancas jogam Rg3+. O Rei preto só tem as casas h8 e h7 para sair do Xeque. As Brancas

jogam Rh3+. E novamente as Pretas tem somente a casa g8 para sair do Xeque.

### Por Comum Acordo.

As partes chegam ao acordo por Empate como resultado da partida.

### Insuficiência de Material.

Rei x Rei, Rei e Bispo x Rei, Rei e Cavalo x Rei. É sabido que a parte superior não consegue produzir uma configuração de Xeque mate.

### 50 Lances.

Quando decorridos cinquenta lances de cada lado, ficar provado que não houve captura de uma só peça nem movimento de Peão.

### Repetição de Diagrama.

Quando uma mesma posição se produzir três vezes durante a partida.

### Referências.

- 1) D'Agostini, Orfeu Gilberto, Dr, Mestre Nacional de Xadrez. "Xadrez Básico", 5ª Edição, Edição Revista. Ediouro